

Программа "ComplexMet 3 KnKt"

Программа "ComplexMet 3 KnKt" предназначена для отображения на компьютере результатов измерения преобразователем АЕТ параметров 3-х фазной сети с учетом коэффициентов трансформации Кн и Кт измерительных трансформаторов напряжения и тока, установленных в сети. Пример окна программы при работе с преобразователем АЕТ411 приведен на рисунке

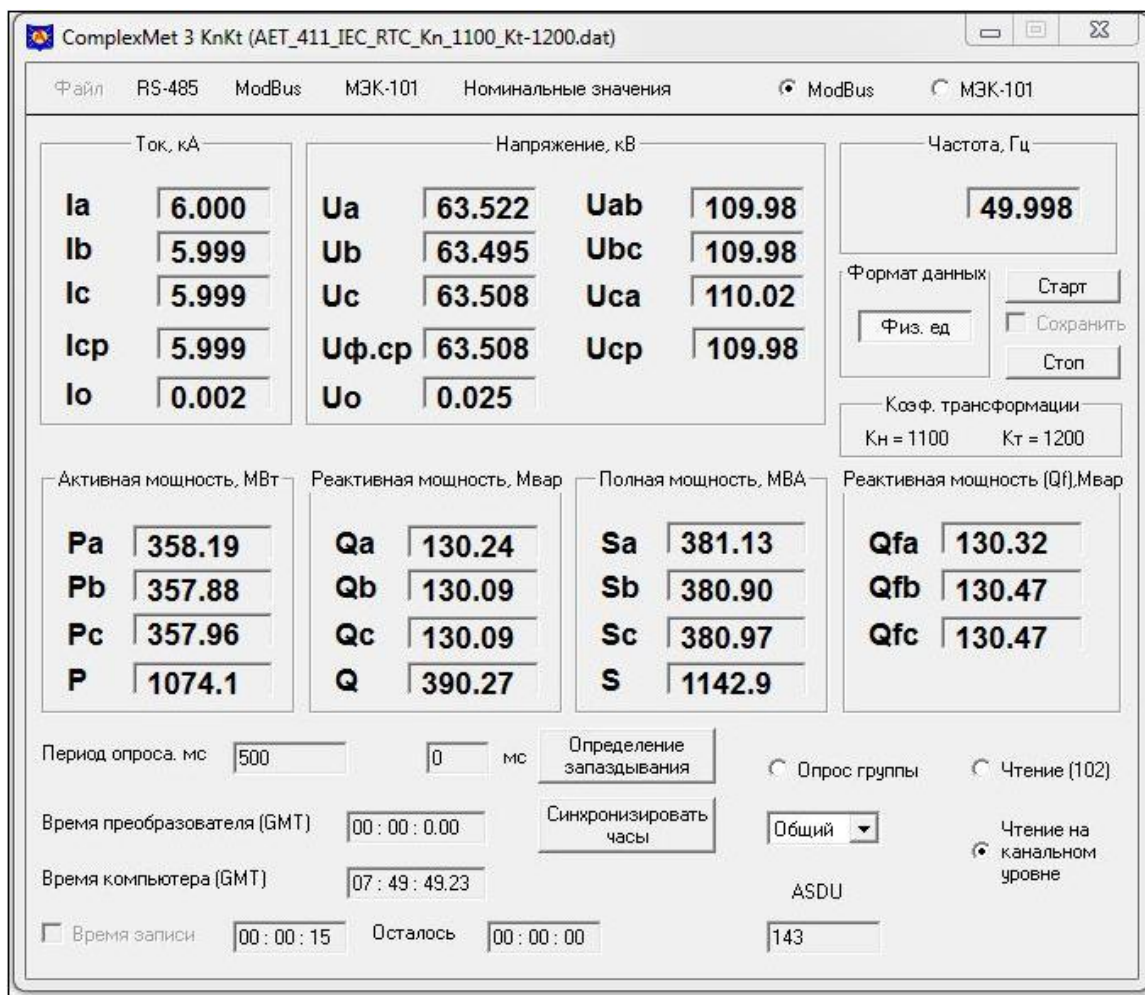


Рисунок. Окно программы "ComplexMet 3 KnKt"

Для работы с преобразователем АЕТ и программой "ComplexMet 3 KnKt" необходимо:

- соединить компьютер через адаптер с интерфейсом "RS-485(2)" преобразователя АЕТ,
- подать питание на преобразователь АЕТ,
- открыть на компьютере программу "SetComplex 3.1",
- после выбора СОМ-порта нажать "Чтение",
- в окне программы отобразится конфигурация преобразователя АЕТ,
- в поле ""RS-485-2" выбрать протокол "ExtDev",
- в соответствующих элементах ввести необходимые значения Кн и Кт,
- нажать "Сохранить", присвоить название файлу конфигурации (производить запись в преобразователь АЕТ не надо),
- открыть на компьютере программу "ComplexMet 3 KnKt",
- загрузить сохраненный файл конфигурации (меню «Файл»),
- в поле "Формат данных" выбрать нажатием "Физ. ед.",
- в окне программы отобразится новое поле: "Козф. трансформации" с введенными значениями Кн и Кт,
- после выбора СОМ-порта (в меню "RS-485») нажать "Старт", текущие результаты измерений будут отображаться в окне программы.

Для сохранения результатов измерений, полученных от преобразователя АЕТ, прежде чем нажать кнопку «Старт», установите флажок «Сохранить». Полученные результаты измерений в текстовом формате будут записаны в папку C:\ComplexTXT компьютера. Для остановки записи нажать кнопку «Стоп». Для автоматической остановки записи следует предварительно установить флажок «Время записи» и задать время в формате «чч мм сс» (часы, минуты, секунды) в поле, расположенном справа от флажка. Сохраненные результаты измерений могут быть экспортированы в программу «MS Excel» и там оформлены в виде графиков (трендов).